

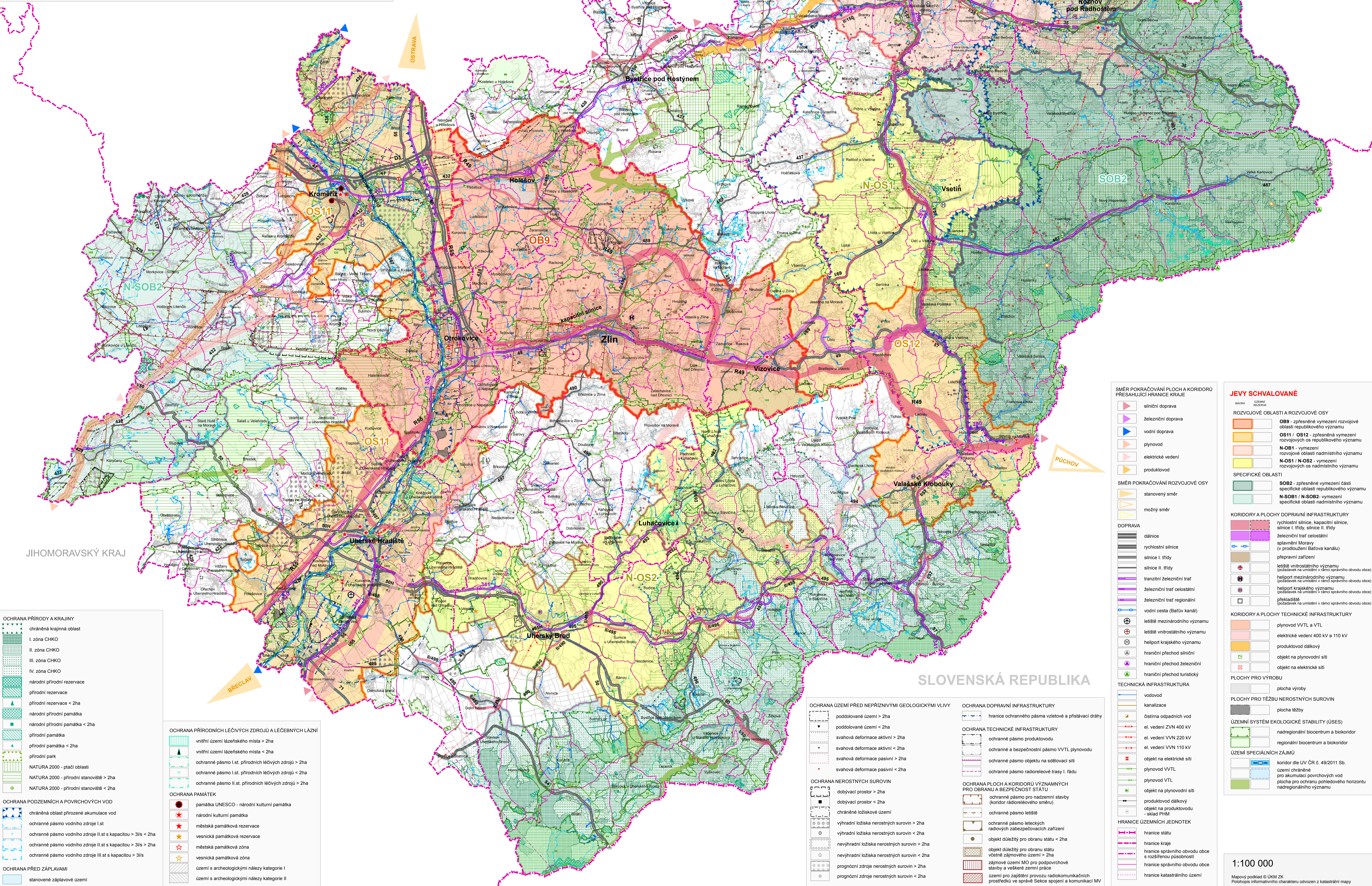
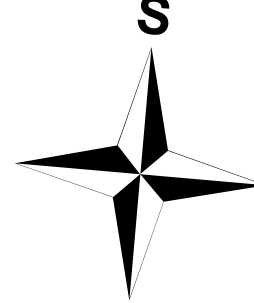
ZÁSADY ÚZEMNÍHO ROZVOJE ZLÍNSKÉHO KRAJE

B.3 Koordinační výkres



OLOMOUCKÝ KRAJ

MORAVSKOSLEZSKÝ KRAJ



OCHRANA PŘÍRODY A KRAJINY

- chráněná krajinná oblast
- I. zóna CHKO
- II. zóna CHKO
- III. zóna CHKO
- IV. zóna CHKO
- národní přírodní rezervace
- přírodní rezervace
- přírodní rezervace < 2ha
- národní přírodní památka
- přírodní památka < 2ha
- přírodní památka < 2ha
- přírodní park
- NATURA 2000 - ptačí oblasti
- NATURA 2000 - přírodní stanoviště > 2ha
- NATURA 2000 - přírodní stanoviště < 2ha

OCHRANA PODZEMNÍCH A POVRCHOVÝCH VOD

- chráněná oblast přirozené akumulace vod
- ochranné pásmo vodního zdroje I.st.
- ochranné pásmo vodního zdroje II.st. s kapacitou > 3l/s < 2ha
- ochranné pásmo vodního zdroje II.st. s kapacitou > 3l/s > 2ha
- ochranné pásmo vodního zdroje III.st. s kapacitou > 3l/s

OCHRANA PŘED ZÁPLAVAMI

- stanovené záplavové území

OCHRANA PŘÍRODNÍCH LÉČIVÝCH ZDROJŮ A LÉČEBNÝCH LÁZNÍ

- vnitřní území lázeňského místa > 2ha
- vnitřní území lázeňského místa < 2ha
- ochranné pásmo I.st. přírodních léčivých zdrojů > 2ha
- ochranné pásmo I.st. přírodních léčivých zdrojů < 2ha
- ochranné pásmo II.st. přírodních léčivých zdrojů > 2ha

OCHRANA PAMÁTEK

- památky UNESCO - národní kulturní památka
- národní kulturní památka
- městská památková rezervace
- vesnická památková rezervace
- městská památková zóna
- vesnická památková zóna
- území s archeologickými nálezky kategorie I
- území s archeologickými nálezky kategorie II

OCHRANA ÚZEMÍ PŘED NEPŘÍZNIVÝMI GEOLOGICKÝMI VLIVY

- poddolované území > 2ha
- poddolované území < 2ha
- svahová deformace aktivní > 2ha
- svahová deformace aktivní < 2ha
- svahová deformace pasivní > 2ha
- svahová deformace pasivní < 2ha

OCHRANA NEROSTNÝCH SUROVIN

- dobyvací prostor > 2ha
- dobyvací prostor < 2ha
- chráněné ložiskové území
- výhradní ložiska nerostných surovin > 2ha
- výhradní ložiska nerostných surovin < 2ha
- nevýhradní ložiska nerostných surovin > 2ha
- nevýhradní ložiska nerostných surovin < 2ha
- prognózní zdroje nerostných surovin > 2ha
- prognózní zdroje nerostných surovin < 2ha

OCHRANA DOPRAVNÍ INFRASTRUKTURY

- hranice ochranného pásma vzletové a přistávací dráhy

OCHRANA TECHNICKÉ INFRASTRUKTURY

- ochranné pásmo produktovodu
- ochranné a bezpečnostní pásmo VVTL plynovodu
- ochranné pásmo objektu na sdělovací síti
- ochranné pásmo radioreleové trasy I. řádu

OCHRANA PLOCH A KORIDORŮ VÝZNAMNÝCH PRO OBRANU A BEZPEČNOST STÁTU

- ochranné pásmo pro nadzemní stavby (koridor radioreleového směru)
- ochranné pásmo letiště
- ochranné pásmo leteckých radiových zabezpečovacích zařízení
- objekt důležitý pro obranu státu < 2ha
- objekt důležitý pro obranu státu
- všeobecné území MO pro podpovrchové stavby a veškeré zemní práce
- území pro zajištění provozu radiokomunikačních prostředků ve správě Sekce spojení a komunikací MV

SMĚR POKRÁČOVÁNÍ PLOCH A KORIDORŮ PŘESAHUJÍCÍ HRANICE KRAJE

NAVRH ÚZEMNÍ REKONSTRUKCE

- silniční doprava
- železniční doprava
- vodní doprava
- plynovod
- elektrické vedení
- produktovod

SMĚR POKRÁČOVÁNÍ ROZVOJOVÉ OSY

- stanovený směr
- možný směr

DOPRAVA

- dálnice
- rychlostní silnice
- silnice I. třídy
- silnice II. třídy
- tranzitní železniční trať
- železniční trať celostátní
- železniční trať regionální
- vodní cesta (Baťův kanál)
- letišť mezinárodního významu
- letišť vnitrostátního významu (požadavek na umístění v rámci správního obvodu obce)
- heliport mezinárodního významu (požadavek na umístění v rámci správního obvodu obce)
- heliport krajského významu (požadavek na umístění v rámci správního obvodu obce)
- překladisko (požadavek na umístění v rámci správního obvodu obce)

TECHNICKÁ INFRASTRUKTURA

- vodovod
- kanalizace
- čistírna odpadních vod
- el. vedení VVN 400 kV
- el. vedení VVN 220 kV
- el. vedení VVN 110 kV
- objekt na elektrické síti
- plynovod VVTL
- plynovod VTL
- objekt na plynovodní síti
- objekt na produktovodu - sklad PHM

HRANICE ÚZEMNÍCH JEDNOTEK

- hranice státu
- hranice kraje
- hranice správního obvodu obce s rozšířenou působností
- hranice správního obvodu obce
- hranice katastrálního území

JEVY SCHVALOVANÉ

ROZVOJOVÉ OBLASTI A ROZVOJOVÉ OSY

- OB9** - zpslené vymezení oblasti republikového významu
- OS11 / OS12** - zpslené vymezení rozvojových os republikového významu
- N-OB1** - vymezení rozvojové oblasti nadmístního významu
- N-OS1 / N-OS2** - vymezení rozvojových os nadmístního významu

SPECIFICKÉ OBLASTI

- SOB2** - zpslené vymezení části specifické oblasti republikového významu
- N-SOB1 / N-SOB2** - vymezení specifické oblasti nadmístního významu

KORIDORY A PLOCHY DOPRAVNÍ INFRASTRUKTURY

- rychlostní silnice, kapacitní silnice, silnice I. třídy, silnice II. třídy
- železniční trať celostátní
- spávaní trať Moravy (v prodloužení Baťova kanálu)
- přepavní zařízení
- letišť vnitrostátního významu (požadavek na umístění v rámci správního obvodu obce)
- heliport mezinárodního významu (požadavek na umístění v rámci správního obvodu obce)
- heliport krajského významu (požadavek na umístění v rámci správního obvodu obce)
- překladisko (požadavek na umístění v rámci správního obvodu obce)

KORIDORY A PLOCHY TECHNICKÉ INFRASTRUKTURY

- plynovod VVTL a VTL
- elektrické vedení 400 kV a 110 kV
- produktovod dálkový
- objekt na plynovodní síti
- objekt na elektrické síti

PLOCHY PRO VÝROBU

- plocha výroby

PLOCHY PRO TĚŽBU NEROSTNÝCH SUROVIN

- plocha těžby

ÚZEMNÍ SYSTÉM EKOLOGICKÉ STABILITY (ÚSES)

- nadregionální biocentrum a biokoridor
- regionální biocentrum a biokoridor

ÚZEMÍ SPECIÁLNÍCH ZÁJMŮ

- koridor dle UV ČR č. 49/2011 Sb.
- území chráněné pro akumulaci povrchových vod
- plocha pro ochranu pohledového horizontu nadregionálního významu

1:100 000

Mapový podklad © UKM ZK
Polohopis informativního charakteru odvozen z katastrální mapy